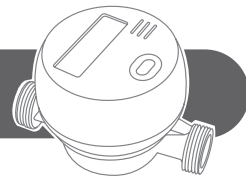


ACCESSORI PER CONTATORI D'ACQUA - WATER METERS ACCESSORIES



mod. **RAC**

Set di raccordi per contatori d'acqua
Set of connectors for water meters

CANNOTTI-TAILPIECES PN16		DN	D	t	d	d2	d3	b	l1	l	e	c	Peso Weight (g)
Dimensioni (mm) e Pesì - Dimensions (mm) and Weights													
	15	1/2"	13,5	14	20,5	23,5	3	34	37	17	4,5	40	
	20	3/4"	17	20	26	30	3	43	46	23	4	60	
	25	1"	18,5	25,5	32,5	38	3,5	42,5	46	30	3	110	
	32	1 1/4"	21	33	41,7	44	4	52	56	37	4	180	
	40	1 1/2"	23	38,5	47,6	55	5	61	66	44	6	280	
	50	2"	29	50	59,4	70,5	7	69	76	55	16	430	

Materiale: Ottone CW617N / Material: Brass CW617N
Filettature ISO228 / Threads ISO228

DADI-NUTS PN16		DN	in	D	b	d1	l	s	Peso Weight (g)
Dimensioni (mm) e Pesì - Dimensions (mm) and Weights									
	15	1/2"	3/4"	12	21,5	15	29	30	
	20	3/4"	1"	14	27	17,5	36	40	
	25	1"	1 1/4"	17,5	34,3	21,5	46	100	
	32	1 1/4"	1 1/2"	18	42	23	53	130	
	40	1 1/2"	2"	19,5	49	24,5	66	215	
	50	2"	2 1/2"	23	60,5	30	84	450	

Materiale: Ottone CW617N / Material: Brass CW617N
Filettature ISO228 / Threads ISO228

GUARNIZIONI-GASKETS		DN	in	D1	d2	s	Peso Weight (g)
Dimensioni (mm) e Pesì - Dimensions (mm) and Weights							
	15	1/2"	24	16	3	0,6	
	20	3/4"	30	20	3	1	
	25	1"	38	25	3	2	
	32	1 1/4"	44	33	3	3	
	40	1 1/2"	55	38	3	6	
	50	2"	70	50	4	10	

Materiale: Gomma EPDM / Material: EPDM Rubber