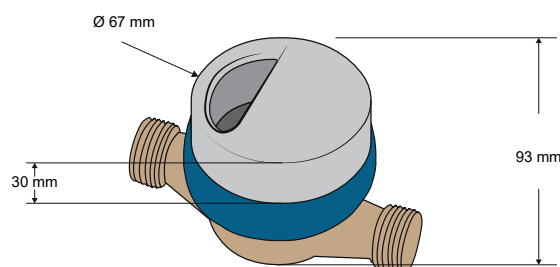


mod.

RFM-TX1.1

Modulo di trasmissione M-BUS radio per contatori d'acqua
Wireless M-BUS transmission module for water meters



ITA

Descrizione

L'RFM-TX1.1 è un modulo radio per la trasmissione dei consumi applicabile alla serie dei contatori d'acqua GSD8-RFM a getto singolo.

Di facile installazione e configurazione, è stato progettato con componenti a bassissimo consumo e con particolari algoritmi di risparmio energetico. Oltre al consumo attuale ed ad uno storico fino a 12 mesi, permette di rilevare diversi tentativi di frode ai danni del contatore, eccesso della portata di lavoro e di segnalare se nell'impianto a valle del contatore è presente una perdita.

ENG

Description

The RFM-TX1.1 is a radio module suitable for the water consumption data radio transmission applicable to the single jet GSD8-RFM water meters.

Easy to install and configure, it is designed with ultra-low power consumption components and special algorithms for energy savings. In addition to the actual consumption and up to 12 months of historical values, it can detect several fraud attempts against the meters, maximum flow rate exceeded and plumbing system downstream leakage.

Caratteristiche tecniche - Technical features

Interfaccia radio <i>Transmission frequency</i>	W-Mbus EN13757-4 @868 MHz ≤ 10 mW
Copertura segnale <i>Signal coverage</i>	300 m*
Sensibilità della misura <i>Measure Sensibility</i>	1 litro / 1 liter
Alimentazione <i>Power Supply</i>	Batteria al litio 3.6V Lithium battery 3.6V
Durata Batteria <i>Battery life</i>	+10 anni** / +10 years**
Dimensioni e peso <i>Size and weight</i>	30 x 67 x 67 mm, 43 g
Configurazione <i>Configuration</i>	Via radio con RFM-RX2 e software dedicato Wireless with RFM-RX2 and dedicated software
Temperatura di esercizio <i>Working Temperature</i>	da +1°C a +55°C from +1°C to +55°C
Errore massimo lettura <i>Maximum reading error</i>	0,5%
Grado di protezione <i>Protection class</i>	IP68
Dati trasmessi <i>Transmitted Data</i>	Volume (consumo), quantità flusso inverso, storico fino a 12 mesi, stato batteria, allarmi. Volume (consumption), total of backward flow, 12 monthly historical values, battery status, alarms.
Allarmi <i>Alarms</i>	Batteria scarica, rimozione modulo, tentata frode magnetica, superamento Qmax, eccesso flusso inverso, rilevazione perdita nell'impianto. Discharged battery, module removal, magnetic fraud attempt, maximum flow rate overlapping, backward flow, leakage detection.

* In condizioni di propagazione ottimali

** In condizioni ambientali e operative ottimali

* Under ideal signal propagation conditions ** Under optimal environmental and operative conditions