

MeiStream Plus

VELKÝ VODOMĚR NA STUDENOU PITNOU VODU, METROLOGICKÁ TŘÍDA C; DN 40 ... 150

POPIS

Vyměnitelná ověřená měřicí vložka

Jedinečný měřicí rozsah

Velmi vysoká zatížitelnost

Metrologická třída C dle směrnice EU 75/33 pro horizontální montážní polohu

K dispozici také krátké (WP) a dlouhé (WS) stavební délky podle DIN 19625 a EN 14154

Měřicí vložka MeiStream může být vložena do stávající nádoby WP- Dynamic (celosvětově instalováno více než 500 000 vodoměrů WP-Dynamic)

Použité materiály teplotně stálé do 90°C

Počítadlo připraveno pro snímač HRI

Je možná i další aplikace pro vysílače Opto typ OD



POUŽITÍ

Pro fakturační měření studené pitné vody do 30°C

Měření středních až vysokých průtoků

Měření nízkých průtoků v době nízkých průtočných zatížení

Kontrola potrubní sítě a úniků

MOŽNOSTI

Verze pro osazení do oblasti s nebezpečím výbuchu

Instalace HRI

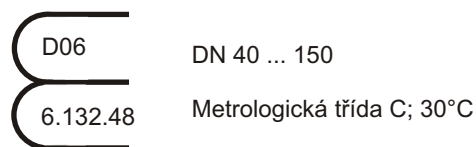
TYPOVÉ SCHVÁLENÍ

Vodoměr - komplet

označení: CE M-XX* 0102 * - rok výroby
certifikát: DE-09-MI001-PTB-012

Měřicí vložka

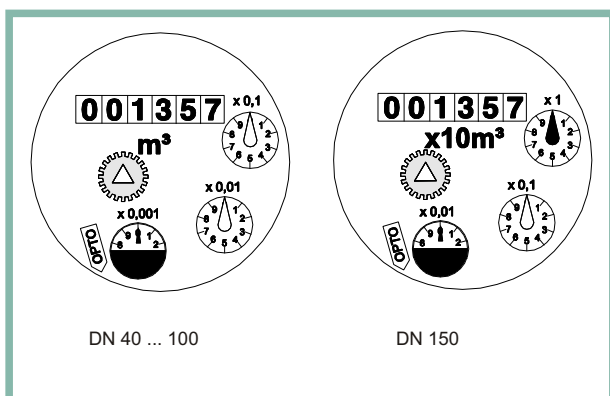
Schválení typu platné v členských státech Evropské unie:



TECHNICKÉ PARAMETRY

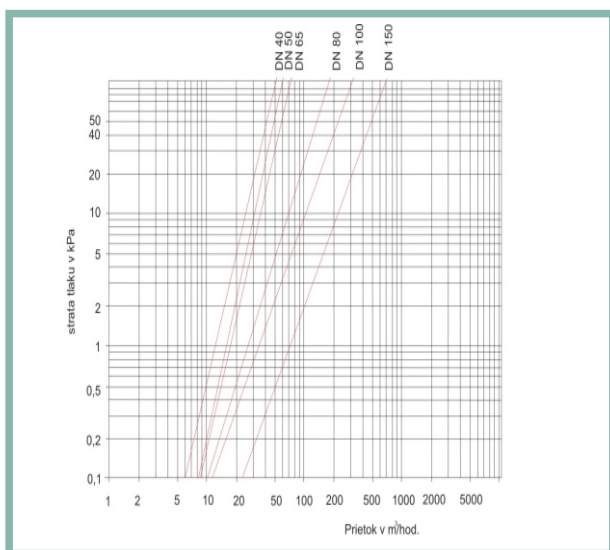
| Velikost | | DN | 40 | 50 | 65 | 80 | 100 | 150 |
|----------|---|-------------------|-------|-------|------|-------|------|-------|
| Q5 | Maximální (špičkový) průtok | m ³ /h | 50 | 55 | 60 | 120 | 160 | 400 |
| Q4 | Přetížení dle MID | m ³ /h | 31,25 | 31,25 | 50 | 78,75 | 125 | 312,5 |
| Q3' | Jmenovitý (trvalý) průtok | m ³ /h | 30 | 35 | 40 | 63 | 100 | 250 |
| Q3 | Trvalý průtok dle MID | m ³ /h | 25 | 25 | 40 | 63 | 100 | 250 |
| Q2 | Přechodový průtok - horizontální poloha dle MID | m ³ /h | 0,13 | 0,13 | 0,16 | 0,25 | 0,4 | 0,63 |
| Q1 | Minimální průtok - horizontální poloha dle MID | m ³ /h | 0,08 | 0,08 | 0,1 | 0,16 | 0,25 | 0,4 |
| Q1' | Minimální průtok horizontální poloha | m ³ /h | 0,08 | 0,07 | 0,1 | 0,13 | 0,2 | 0,35 |
| Q3/Q1 | Max. rozsah horizontální poloha | m ³ /h | 315 | 315 | 400 | 400 | 400 | 630 |
| Q3/Q1 | Standarné označení | | 315 | 315 | 315 | 315 | 315 | 315 |
| | Rozběh (průměrná hodnota) | | 0,03 | 0,03 | 0,04 | 0,04 | 0,07 | 0,12 |
| Δ p | Ztráta tlaku při Q3 dle EN 14154 | kPa | 9 | 8 | 17 | 7 | 16 | 14 |

ČÍSELNÍK

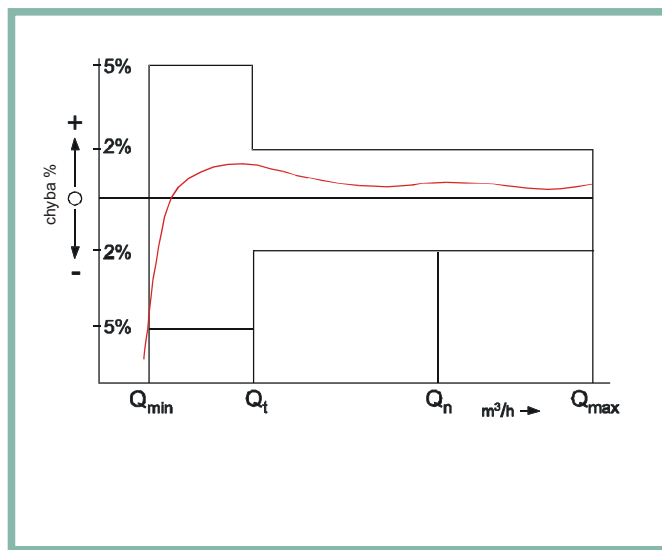


| Jmenovitý průměr DN | Nejmenší odečitatelná hodnota m ³ | Rozsah zobrazení hodnota m ³ |
|---------------------|--|---|
| 40 ... 125 | 0,0005 | 1 000 000 |
| 150 | 0,005 | 10 000 000 |



TYPICKÁ KŘIVKA TLAKOVÝCH ZTRÁT





TYPICKÁ KŘIVKA CHYB



VYSÍLAČE IMPULZŮ

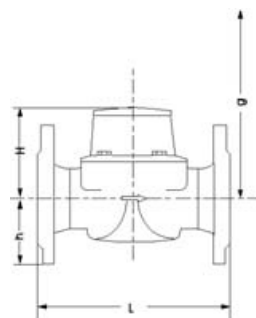
| Impulzní vysílač | | Impulzní hodnoty | |
|----------------------------|---|---------------------------------------|------------------------------------|
| | | DN 40 ... 100 | DN 150 |
| HRI-Mei (prospekt LS 8400) |  | 0,01; 0,05; 0,1 nebo 1 m ³ | 0,1; 0,5; 1 nebo 10 m ³ |
| OD 01 (prospekt LB 8300) |  | 0,001 m ³ | 0,01 m ³ |
| OD 03 (prospekt LB 8300) | | 0,01 m ³ | 0,1 m ³ |

MONTÁŽ

| | | |
|----------------|-----------|---|
| Potrubí | vodorovné |  |
| Hlava vodoměru | Nahoru |  |

- volný přímý úsek potrubí délky 3 x DN
- bezprostředně za vodoměrem žádná skoková změna průřezu potrubí

ROZMĚROVÝ NÁČRTEK



MATERIÁL

| | |
|--|---------------------|
| Pouzdro | šedá litina |
| Měřicí vložka | umělá hmota |
| Lopatkové kolo | umělá hmota |
| Používají se zejména následující materiály | mosaz nerez ocel |

STAVEBNÍ DÉLKY

| Jmenovitý průměr | | 40 | 50 | 65 | 80 | 100 | 150 |
|------------------------------------|----|-----|-------------|-----|-------------|-------------|-----|
| Stavební délka L WS (DIN / ISO) | mm | | 270/ 300 | 300 | 300/ 350 | 360/ 350 | 500 |
| Stavební délka L WP(DIN / ISO) | mm | 220 | 200 | 200 | 225/ 200 | 250 | 300 |

ROZMĚRY A HMOTNOST

| Jmenovitý průměr | | | | 40 | 50 | 50 | 50 | 65 | 65 | 80 | 80 |
|------------------|--------------------|---|----|-----|-----|-----|-----|------|------|------|------|
| Rozměry | Stavební délka | L | mm | 220 | 200 | 270 | 300 | 200 | 300 | 200 | 225 |
| | Výška | H | mm | 120 | 120 | 120 | 120 | 120 | 120 | 150 | 150 |
| | | h | mm | 69 | 73 | 73 | 73 | 85 | 85 | 95 | 95 |
| | Výška pro demontáž | g | mm | 200 | 200 | 200 | 200 | 200 | 200 | 270 | 270 |
| Hmotnost | Vodoměr komplet | | kg | 7,5 | 7,8 | 9,6 | 9,9 | 10,1 | 12,0 | 13,8 | 14,2 |
| | Měřicí vložka | | kg | 1,5 | 1,5 | 1,5 | 1,5 | 1,5 | 1,5 | 3,2 | 3,2 |
| | Pouzdro | | kg | 6,0 | 6,3 | 8,1 | 8,4 | 8,6 | 10,5 | 10,6 | 11,0 |

| Jmenovitý průměr | | | | 80 | 80 | 100 | 100 | 100 | | 150 | 150 |
|------------------|--------------------|---|----|------|------|------|------|------|--|------|------|
| Rozměry | Stavební délka | L | mm | 300 | 350 | 250 | 350 | 360 | | 300 | 500 |
| | Výška | H | mm | 150 | 150 | 150 | 150 | 150 | | 177 | 177 |
| | | h | mm | 95 | 95 | 105 | 105 | 105 | | 135 | 135 |
| | Výška pro demontáž | g | mm | 270 | 270 | 270 | 270 | 270 | | 356 | 356 |
| Hmotnost | Vodoměr komplet | | kg | 16,3 | 17,7 | 18,2 | 20,0 | 20,2 | | 35,9 | 44,2 |
| | Měřicí vložka | | kg | 3,2 | 3,2 | 3,2 | 3,2 | 3,2 | | 5,9 | 5,9 |
| | Pouzdro | | kg | 13,1 | 14,5 | 15,0 | 16,8 | 17,0 | | 30,0 | 38,3 |

OBJEDNACÍ ÚDAJE

| Označení | Stavební délka v mm | OBJEDNACÍ ČÍSLO |
|-----------------------------------|---------------------|------------------|
| MeiStream Plus DN 40 50°C / PN16 | 220 | 51401 AHQ1CB1A1X |
| MeiStream Plus DN 50 50°C / PN16 | 200 | 51401 BHQ1AB1A1X |
| MeiStream Plus DN 50 50°C / PN16 | 270 | 51401 BHQ1FB1A1X |
| MeiStream Plus DN 50 50°C / PN16 | 300 | 51401 BHQ1GB1A1X |
| MeiStream Plus DN 65 50°C / PN16 | 200 | 51401 CIQ1AB1A1X |
| MeiStream Plus DN 65 50°C / PN16 | 300 | 51401 CIQ1GB1A1X |
| MeiStream Plus DN 80 50°C / PN16 | 200 | 50401 DKQ1AB1A1X |
| MeiStream Plus DN 80 50°C / PN16 | 225 | 50401 DKQ1DB1A1X |
| MeiStream Plus DN 80 50°C / PN16 | 300 | 50401 DKQ1GB1A1X |
| MeiStream Plus DN 80 50°C / PN16 | 350 | 50401 DKQ1IB1A1X |
| MeiStream Plus DN 100 50°C / PN16 | 250 | 50401 ELQ1EB1A1X |
| MeiStream Plus DN 100 50°C / PN16 | 350 | 50401 ELQ1IB1A1X |
| MeiStream Plus DN 100 50°C / PN16 | 360 | 50401 ELQ1JB1A1X |
| MeiStream Plus DN 150 50°C / PN16 | 300 | 50401 GNQ1GB1A1X |
| MeiStream Plus DN 150 50°C / Pn16 | 500 | 50401 GNQ1NB1A1X |



Systém řízení kvality OQS-certifikovaný
podle ISO 9001, Reg.-Nr.: 3496/0



prodejce:



Bylany 85, 284 01 Kutná Hora
tel.: +420 327 512 918 | fax: +420 327 511 648
e-mail: info@kapka-vodomery.cz
www.kapka-vodomery.cz