

mod.

CPR-RP

Getto singolo, quadrante semi-asciutto, rulli protetti
Single jet, semi-dry dial, protected rolls



kiwa
IT-TD-Kf0413
KIP-09071



Disponibile versione
acqua calda 30-90°C

Available version
for hot water 30-90°C

ITA

Getto singolo, quadrante semi asciutto a rulli protetti, trasmissione meccanica, con anello di chiusura anti-frode girevole a 360°. Realizzato nelle versioni per acqua fredda e acqua calda nei calibri DN15 e DN20 mm (1/2"-3/4").

ENG

Single jet, semi-dry dial meter with protected rolls, mechanical driving with anti-fraud closing ring rotating at 360°. Produced in the versions for cold water and hot water in the diameters DN15 and DN20 mm (1/2"-3/4").

ESP

Chorro único, esfera semi-seca con rodillos protegidos con anillo de cierre a presión y orientable a 360°. Realizado en las versiones para agua fría y agua caliente en los calibres DN15 y DN20 mm (1/2" - 3/4").

FRA

Compteur à jet unique, cadran semi-sec, rouleaux protégés, transmission mécanique avec anneau de fermeture à pression et orientable à 360°. Fabriqué dans les versions pour eau froide et eau chaude dans les calibres DN15 et DN20 mm (1/2"-3/4").



Disponibile versione
lancia impulsi REED

Available REED pulse
output version

Calibro Size		DN (inch)	15 (1/2")	20 (3/4")
	Portata di sovraccarico Overload flow rate	Q ₄	m ³ /h	3,12 5
	Portata permanente Permanent flow rate	Q ₃	m ³ /h	2,5 4
R=100 H↑	Portata di transizione Transitional flow rate	Q ₂	L/h	40 64
	Portata minima Min flow rate	Q ₁	L/h	25 40
R=160 H↑	Portata di transizione Transitional flow rate	Q ₂	L/h	25 40
	Portata minima Min flow rate	Q ₁	L/h	15,63 25
Lettura minima Min reading		L	0,05	
Lettura massima Max reading		m ³	99.999	
Pressione max ammissibile Max admissible pressure MAP		bar	16	

Versione base - Basic version

- R100-H/V
- Disponibile in versione per acqua fredda 0,1°C-50°C e per acqua calda 30°C-90°C
- Trasmissione meccanica
- Lettura diretta su 5 rulli numeratori protetti
- Quadrante semi-asciutto
- Coperchio girevole a 360°

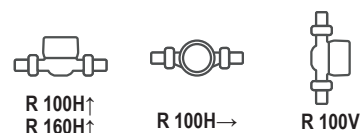
- R100-H/V
- Available for cold water 0,1°C-50°C and for hot water 30°C-90°C
- Mechanical transmission
- Direct reading on 5 numeric protected rolls
- Semi-dry dial
- 360° rotating lid

Su richiesta - Upon request

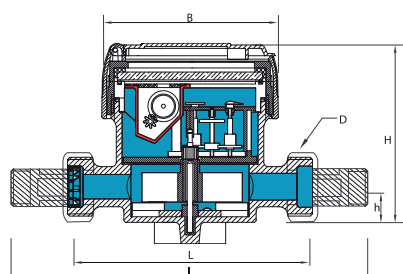
- Predisposizione per montaggio sistema lancia-impulsi
- Equipaggiato con sistema lancia-impulsi
- Versioni R160-H R100-V, R200-H R100-V

- Pre-equipment for pulse emitter device mounting
- Equipped with pulse emitter device
- Version R160-H R100-V, R200-H R100-V

Posizione d'installazione - Installation position



Dimensioni e pesi - Dimensions and Weights



Calibro Size	DN (inch)	15 (1/2")	20 (3/4")
L	mm	110	130
I	mm	190	228
H	mm	86	86
h	mm	23	23
B	mm	82	82
D	Filettatura Threading	in	3/4" 1"
Pesi Weight	con raccordi with unions	Kg	0,83 1,01
	senza raccordi without unions	Kg	0,69 0,80

Filettatura - Threading EN ISO 228-1:2003

