

## IWM-TX5

### Modulo Wireless MBUS 868 MHz per contatori B METERS

#### Descrizione prodotto

Il modulo **IWM-TX5** è un dispositivo che consente di trasmettere i dati di lettura rilevati dai contatori d'acqua GSD8-I prodotti da B METERS.

Il dispositivo può essere configurato tramite l'utilizzo di un dispositivo Android dotato di interfaccia NFC e della app di configurazione BMetering NFC Config.

Per il download dell'applicazione, collegarsi a Google Play, digitare "BMetering NFC Config" e premere il pulsante "Installa".

Si rimanda al manuale della app per una descrizione dettagliata delle funzioni e delle opzioni di configurazione disponibili.

#### Contenuto della confezione

- Modulo **IWM-TX5**
- Sigillo anti-manomissione
- Adesivo anti-manomissione
- Guida installazione

#### Dati tecnici

- Temperatura di funzionamento: da +1°C a +55 °C
- Alimentazione: batteria al litio 3.0 v\*
- Durata massima della batteria: 10 anni\*\*
- Interfaccia radio: WMBUS EN13757-4 @868MHz [<25mW], mode T1
- Configurazione: tramite app BMetering NFC Config
- Errore massimo lettura: 0,5%
- Livello protezione: IP65 (su richiesta IP68\*\*\*\*)
- Portata di trasmissione: fino a 300 metri\*\*\*\*
- Dimensioni (l x p x h): 70 x 90 x 30 mm
- Peso: 124 g

\* Le batterie non sono sostituibili. NON TENTARE SOSTITUZIONI di alcun tipo. Eventuali tentativi comporteranno la perdita della garanzia, inoltre potrebbero danneggiare irrimediabilmente il dispositivo.

\*\* La vita della batteria dipende dalle impostazioni relative alla finestra temporale di utilizzo in fase di configurazione e dalle condizioni ambientali.

\*\*\*IP68: massimo 24 ore di sommersione continua ad 1 m di profondità

\*\*\*\* in condizioni di propagazione ottimali, i valori della portata dipendono dalle condizioni fisiche (costruzione edificio, situazione climatica, ...) nelle quali si propaga il segnale radio possono quindi variare.

#### Installazione

L'installazione del modulo **IWM-TX5** è prevista esclusivamente sui contatori serie GSD8-I.

Si consiglia di posizionare il modulo **IWM-TX5** lontano da masse metalliche o da qualsiasi potenziale schermatura radio, in luogo protetto da manomissioni.

Il dispositivo può essere configurato con l'apposita app BMetering NFC Config per il suo funzionamento. L'installatore ha il compito di verificare le condizioni di propagazione del segnale radio durante l'installazione.

#### Messa in servizio

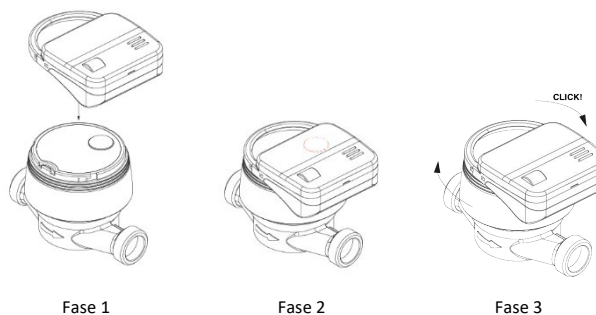
Assicurarsi di aver rispettato le condizioni d'installazione descritte precedentemente.

Collegare il modulo al contatore come mostrato in figura. È assolutamente necessario far combaciare l'indice induttivo del contatore al di sotto del sensore induttivo del modulo. Con una mano, tenere fermo il contatore, con l'altra mano spingere delicatamente il modulo e ruotarlo in senso orario per fissarlo al contatore stesso. Per permettere allo stesso di inicializzarsi è necessario far compiere 5 giri completi alla lancetta dove è posizionato l'indice induttivo.

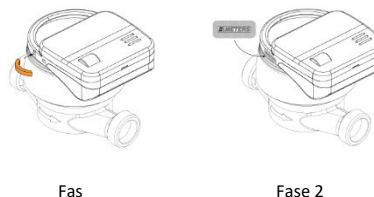
**Configurazione tramite App Android + Dispositivo NFC:** per la configurazione avvicinare l'antenna del dispositivo NFC in prossimità del punto mostrato in figura. Per le istruzioni di configurazione complete si rimanda alla documentazione dell'App.

Verificare infine su software di lettura la corretta ricezione radio e l'assenza di eventuali allarmi. Per evitare potenziali manomissioni del modulo, è necessario inserire il sigillo di fissaggio e l'adesivo anti-manomissione.

#### Installazione IWM-TX5:



#### Applicazione sigillo:



#### Configurazione / attivazione IWM-TX5:



Configurazione tramite NFC (opzionale)

Attivazione radio al passaggio di 5 litri

#### Precauzioni di sicurezza

- Durante il processo di installazione, maneggiare il dispositivo con cura, non schiacciare, non esporre a cariche elettrostatiche che potrebbero danneggiare irrimediabilmente il dispositivo, non installare vicino a sorgenti di calore (come radiatori, condizionatori, convettori ecc.).
- Il dispositivo non contiene materiale pericoloso, in conformità alle direttive europee 91/157/CEE 2006/66/CE, 2013/56/UE e 2011/65/UE (RoHS). Alla fine del ciclo di vita del dispositivo, è necessario smaltire il prodotto come specificato nella direttiva RAEE 2012/19/UE per i paesi dell'Unione, o comunque sempre in ottemperanza delle leggi e norme locali. Non bruciare, non sottoporre ad alte temperature.
- Il modulo **IWM-TX5** funziona in modo affidabile nelle condizioni ambientali specificate in questo manuale. Eventuali interventi non autorizzati e/o cambiamenti di uso e funzionamento possono provocare malfunzionamenti o il danneggiamento del prodotto.

#### Garanzia

Il periodo di garanzia è posto a 24 (ventiquattro) mesi dalla data di spedizione del materiale. Tale garanzia è limitata a vizi di progettazione, materiali e lavorazione evidenziatisi in condizioni di normale utilizzo e manutenzione. Questa garanzia è valida ed eseguibile nel paese in cui è stato acquistato il prodotto. Nel caso dell'Unione Europea, la garanzia è valida per tutti i paesi della Comunità.

Per ottenere il servizio di garanzia, è richiesto di rispettare le seguenti clausole:

- I prodotti devono essere consegnati per la riparazione a spese del Cliente.
- La garanzia del prodotto sarà soggetta alla mostra di un documento fiscale (fattura di vendita), che attesta la data di acquisto del prodotto.
- La riparazione non influisce sulla data originale della scadenza della garanzia e non comporta il rinnovo o la proroga.
- Se al momento della riparazione il prodotto non presenta alcun difetto, verrà addebitato il costo dell'analisi tecnica.
- La garanzia è nulla se il guasto è dovuto a: impatti, cadute, abuso del prodotto, utilizzo di batterie non originali, incidenti, alterazioni del prodotto, sostituzione / distacco delle guarnizioni e / o manomissioni del prodotto. Allo stesso modo, non vi è copertura anche per i danni causati durante il trasporto se le confezioni utilizzate non sono idonee.
- La garanzia non copre la batteria del prodotto.
- La garanzia non copre l'incapacità di utilizzare il prodotto, altrimenti causano danni accidentali o consequenziali o altre spese sostenute dall'acquirente.
- La garanzia non copre eventuali danni causati da un utilizzo diverso da quello indicato nel presente manuale.

#### Assistenza sui prodotti

Nel caso in cui il prodotto dovesse richiedere assistenza tecnica, contattare il Vs. fornitore oppure il servizio di supporto After-Sales B METERS all'indirizzo [ticket@bmeters.com](mailto:ticket@bmeters.com).

#### Dichiarazione di Conformità

Con la presente B METERS dichiara che questo **IWM-TX5** è conforme ai requisiti essenziali ed alle altre disposizioni pertinenti stabilite dalla Direttiva 2014/53/UE. La dichiarazione completa può essere scaricata dal sito web ufficiale [www.bmeters.com](http://www.bmeters.com).

#### Info Contatti

<b>B METERS Srl</b>	Tel: +39 0432931415
	Fax: +39 0432992661
Via Friuli 3	E-Mail (vendite/informazioni): <a href="mailto:info@bmeters.com">info@bmeters.com</a>
Gonars (UD) – 33050	E-mail (assistenza tecnica): <a href="mailto:ticket@bmeters.com">ticket@bmeters.com</a>
Italia	Web: <a href="http://www.bmeters.com">www.bmeters.com</a>

## IWM-TX5

### 868 MHz Wireless MBUS module for B METERS water meters

#### Product description

The **IWM-TX5** module is a device that allows to transmit the reading data detected by the GSD8-I water meters manufactured by B METERS.

The device could be configured using an Android device with an NFC interface and the *BMetering NFC Config* application.

To download the app, please connect to the Google Play, type BMetering NFC Config and press the button "Install". Please refer to the configuration software manual for a detailed description of the configuration features and options available

#### Package Content

- **IWM-TX5** module
- Anti-tampering seal
- Anti-tampering sticker
- Installation guide

#### Technical data

- Working temperature: from +1°C to +55 °C
- Power supply voltage: lithium battery 3.0 v\*
- Maximum battery duration: 10 years\*\*
- Radio interface: WMBUS EN13757-4 @868MHz [<25mW], mode T1
- Configuration: by app BMetering NFC Config
- Maximum reading error: 0,5%
- Protection level: IP65 (on request IP68 \*\*\*)
- Transmission range: up to 300 meters\*\*\*\*
- Dimensions (l x p x h): 70 x 90 x 30 mm
- Weight: 124 g

\* Batteries are not replaceable, DO NOT ATTEMPT TO REPLACE. Any attempt will void the warranty, moreover, will irreversibly damage the device.

\*\* The battery life strongly depends on the working time window, set during the configuration process, and on the environmental conditions.

\*\*\*IP68: maximum 24 hours of continuous submersion at 1 m depth

\*\*\*\*Under optimal propagation conditions, the radio range depends on physical conditions (building constructions, climatic conditions, ...) where propagation of the radio signal can therefore vary.

#### Installation

The installation of the **IWM-TX5** module is allowed on the GSD8-I meters only.

It is recommended to install the **IWM-TX5** module away from metal objects or any potential radio shielding, in a place protected from tampering.

The device could be configured by using the *BMetering NFC Config* App. The installer has the task of checking the propagation conditions of the radio signal during installation.

#### Commissioning

Make sure that you have respected the installation conditions described above.

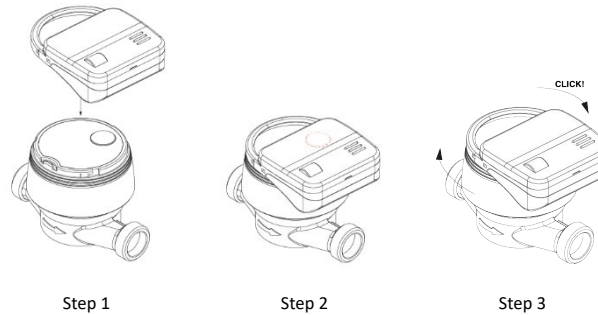
Connect the module on the meter as shown in the picture. It is necessary to pair the inductive index of the meter beneath the inductive sensor placed on the plate of the module. With one hand, keep the meter steady, with the other hand press then carefully the module and turn it in a clockwise direction to lock it to the meter.

To initialize the module is necessary to let the inductive index of the dial rotate for 5 revolutions.

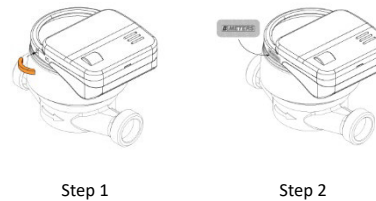
**Configuration by using Android App + NFC Device:** to initialize the configuration process, place the NFC antenna of the android device near the module as shown in the picture. For the complete configuration instructions, please refer to the app manual.

Check on the reading software the correct data collection and check that no alarm is active. To avoid possible frauds on the module, it is recommended to tighten the orange seal supplied and apply the adhesive seal.

#### IWM-TX5 Installation:



#### Seal application:



#### IWM-TX5 configuration/activation:



NFC configuration (optional)

Radio activation at the passage of 5 liters

#### Safety

- During the installation process, handle the device with care, don't crush, don't bent, don't exposure to electrostatic discharges which could damage permanently the device, do not install close to heat sources (radiators, conditioners, convectors etc..).
- The **IWM-TX5** module doesn't contain hazardous materials in accordance with European directives 91/157/EEC, 2006/66/EEC, 2013/56/EU and 2011/65/EU (RoHS). The device requires specific disposal on the end of its lifetime. Recycling is mandatory or recommended following the Directive RAEE 2012/19/UE inside European Union region, or anyway dispose in accordance with local laws and regulations. Do not burn or undergo to high temperatures.
- The **IWM-TX5** works reliably in the environmental conditions specified in this manual. Any unauthorized intervention and/or modification may cause malfunctions or total damaging of the product.

#### Warranty

The warranty period is set at 24 (twenty-four) months from the date of the shipping of the material. Warranty is against defects in materials or workmanship when the product is properly used and maintained in normal efficiency. This Warranty is valid and enforceable in the country where the product was purchased. If the product has been purchased in a country of the European Union, the warranty is still valid in all countries of the Community.

To obtain warranty service, it is requested to comply with the following clauses:

1. Products must be delivered for repair at the expense of the customer.
2. The product warranty will be subject to the exhibition of a tax document (receipt, or bill of sale), which attests to the date of purchase of the product.
3. The repair will not affect the original date of expiration of the warranty and will not involve the renewal or extension thereof.
4. If at the time of the repair, the product has not any defect, it will be charged the costs of the technical analysis.
5. The warranty is void if the failure was due to: impacts, falls, misuse or abuse of the product, use of non-original batteries, accidents, product alteration, replacement/detachment of seals and/or product tampering. The same also does not cover damage caused during transport if packages used are unsuitable.
6. The warranty is not covering the battery of the product.
7. The warranty does not cover the inability to use the product, other costs incidental or consequential damages or other expenses incurred by the purchaser.
8. The warranty doesn't cover damage to the product caused by usage in any other way than described in this manual.

#### Support on the products

If the product needs to be sent to the technical assistance, contact your dealer, or contact the B METERS After sales service at [ticket@bmeters.com](mailto:ticket@bmeters.com).

#### Declaration of Conformity

Hereby, B METERS, declares that this **IWM-TX5** is in compliance with the essential requirements and other relevant provisions of Directive 2014/53/EU.

The complete declaration can be downloaded from the official website [www.bmeters.com](http://www.bmeters.com).

#### Contact Info

**B METERS Srl**

Tel: +39 0432931415

Fax: +39 0432992661

Via Friuli 3

Gonars (UD) – 33050

Italy

E-Mail (sales/informations): [info@bmeters.com](mailto:info@bmeters.com)

E-mail (technical support): [ticket@bmeters.com](mailto:ticket@bmeters.com)

Web: [www.bmeters.com](http://www.bmeters.com)